



**Sichere  
ChatGPT Lösung  
am Beispiel einer  
Wissensplattform  
für Ärzte**

**«Technologie ist  
unsere  
Leidenschaft  
– we know how.»**

# Wer sind wir?

Seit

# 1984

Dienstleistungen in der  
technischen Informatik



# 8'840'464

Stunden Erfahrung für  
lokale, europäische und  
multinationale Kunden

# 333%



Wachstum in den  
letzten zwölf Jahren

# 8

Firmen bilden die  
Noser Group

# 4.6



kununu Score

# >50

qualifizierte NOSER  
Academy Kurse

# 6

Winterthur,  
Luzern, Bern,  
Rheintal, Basel,  
München



# 100%

Wertschätzung  
und Respekt



# >100

Lernende bei NOSER  
Young. Einer der  
grössten ICT-Ausbilder  
der Schweiz.

# >200

Mitarbeitende

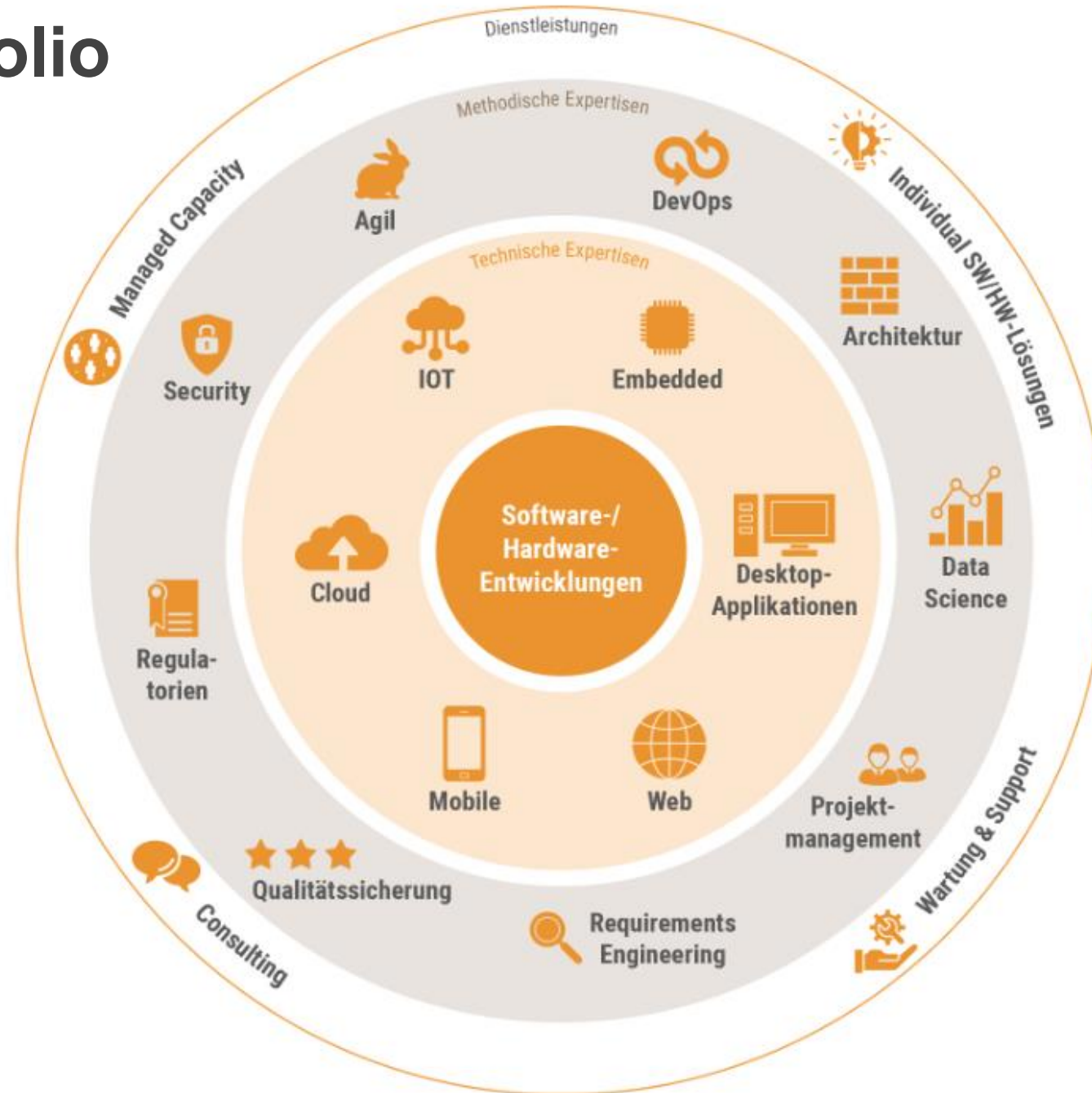


83%



17%

# Unser Portfolio



# Was macht ChatGPT mit uns

- Es gab noch keine Technologie, die jeden so schnell erreicht hat
- Einsatzmöglichkeiten
  - Zusammenfassungen schreiben
  - Q&A Assistant
  - Software entwickeln
  - Reporte erstellen
  - Übersetzungen
- Wir müssen immer noch beurteilen, ob das Sinn macht

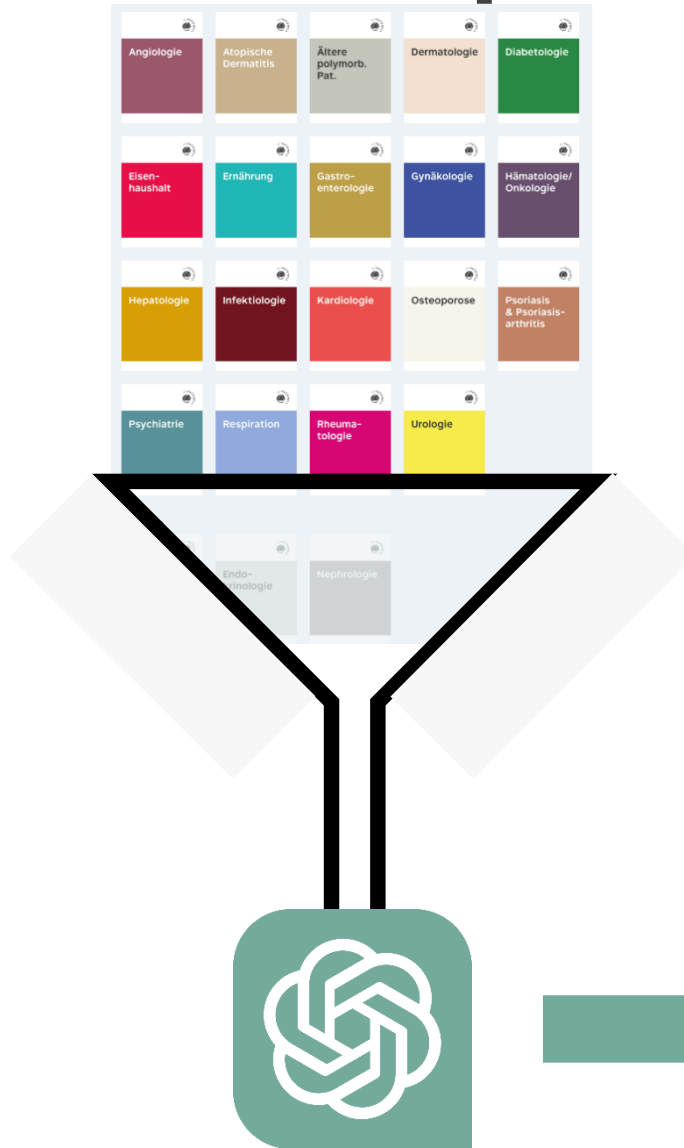
# Mythen über ChatGPT

- ChatGPT lernt, je mehr wir abfragen
- **Falsch, ChatGPT ist ein Large Language Model/Sprachmodell, es lernt nur während dem Training, danach nicht mehr.**
- ChatGPT hat Wissen
- **Falsch, bildet auf Grund des gefütterten Textes die Wahrscheinlichkeit des nächsten Wortes ab. Die so generierte, wahrscheinlichste Wortfolge ergibt für uns als Wissen interpretierbaren Text.**
- ChatGPT sagt nicht immer die Wahrheit
- **Richtig, ChatGPT sagt eine sehr wahrscheinliche Wortfolge, kann aber nicht unterscheiden, ob der Inhalt richtig oder falsch ist**

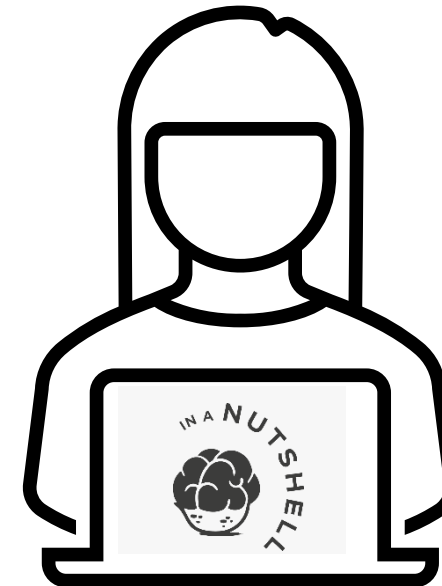
# Disclaimer

**Ich bin kein Arzt.  
Ärzte wird es auch zukünftig noch  
benötigen.**

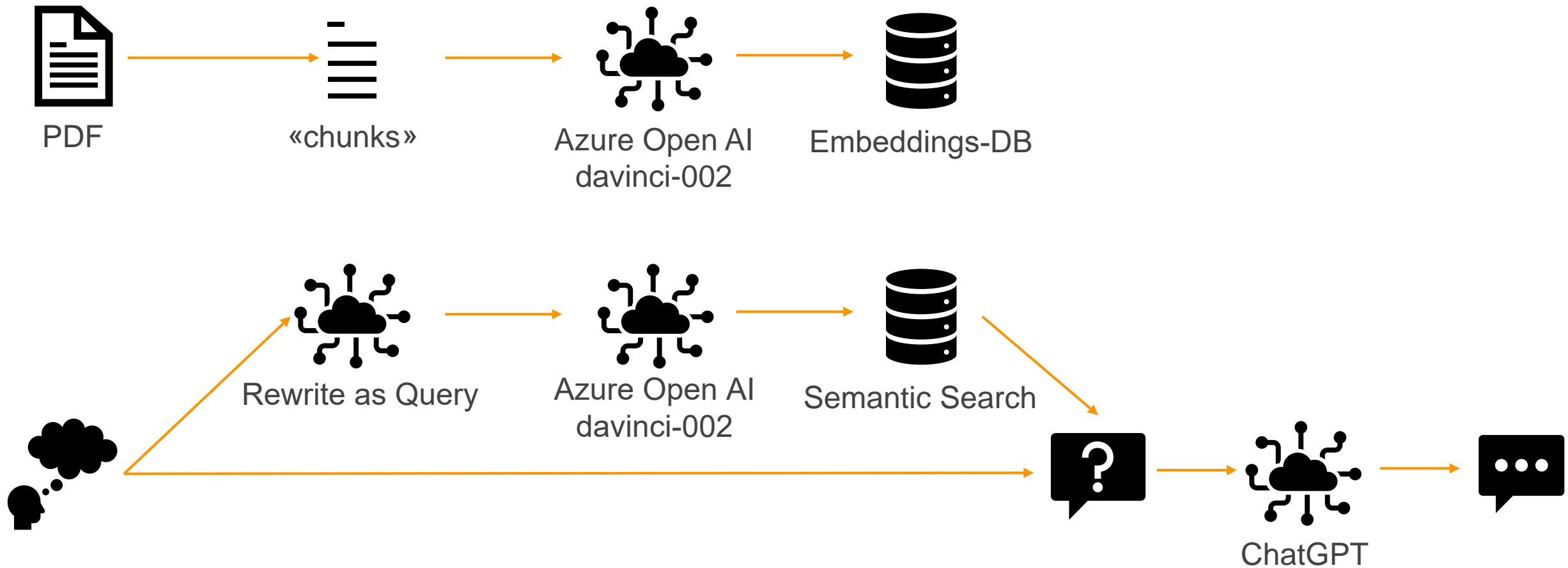
# Vorgehen Beispiel Wissensplattform für Ärzte



[1] Quellen



# Architektur





# Use-case: Ask. Dr. Nuts Chatbot

Tippfehler kann  
ChatGPT ausbessern

Mögliche Ursachen für einen Eisenmangel?

16.08.2023 11:50

Die häufigsten Ursachen für einen Eisenmangel sind okkulte Blutungen, Hypermenorrhoe sowie erhöhter Bedarf während der Schwangerschaft. [1] Weitere Ursachen können chronischer Blutverlust, ungenügende Eisenaufnahme über Nahrung, ungenügende Absorption aufgrund von gastrointestinale Erkrankungen, bariatrische Chirurgie, Medikamente, chron. Entzündungen oder erhöhter Eisenbedarf aufgrund von Schwangerschaft, Stillzeit, Wachstum oder EPO-Therapie sein. [2]

#### Quellen

[1] [Eisenhaushalt](#)

[2] [Hämatologie und Onkologie](#)

Zitierung

Wie hilfreich war diese Antwort? ☆☆☆☆☆

16.08.2023 11:50

Folgefrage

Ungenügende Aufnahme via Nahrung? Tipps?

16.08.2023 11:51

Bei ungenügender Eisenaufnahme über die Nahrung können folgende Tipps helfen: Die Einnahme von Eisenpräparaten kann mit ballaststoffreicher Kost und ausreichender Bewegung kombiniert werden, um Verstopfung vorzubeugen. Auch eine Einnahme mit dem Essen kann die Aufnahme verbessern, allerdings auf Kosten einer verminderten Aufnahme. Tee, Kaffee, Milch, koffeinhaltige Getränke sowie phosphat- und oxalathaltige Nahrungsmittel sollten vermieden werden, da sie die Eisenaufnahme reduzieren können. [1]

#### Quellen

[1] [Eisenhaushalt](#)

Rating der Antwort

Wie hilfreich war diese Antwort? ☆☆☆☆☆

16.08.2023 11:51

Chat neu starten

Geben Sie Ihre Frage ein



Bitte haben Sie etwas Geduld, das Generieren der Antwort dauert i.d.R. einige Sekunden. Helfen Sie uns, den Ask Dr. Nuts KI-Chatbot zu verbessern und bewerten Sie die Antworten 😊

(Version: 2023.8.7.1)

# Nutzen für den Arzt

- Stärkung der Ärzte durch erleichterten Zugang zu Fachwissen
- Veränderung der Informationsbeschaffung
- Beitrag zu einer qualitativen hochstehenden, kostengünstigen Grundversorgung
- Bessere Patientenversorgung, mehr Zeit für den Patienten

# Fragen?



**Oliver Buntefuss**  
Head of Sales  
[oliver.buntefuss@noser.com](mailto:oliver.buntefuss@noser.com)

[noser.com](https://www.noser.com)