



Embedded Temperiergeräte



Noser Engineering konnte in kurzer Zeit einen erfahrenen Embedded Software Ingenieur zur Verfügung stellen, der sehr selbständig und lösungsorientiert arbeitet. Der Ingenieur brachte auch Ideen und Vorschläge ein, um die Zusammenarbeit weiter zu verbessern.

Dr. Jonas Asprion, CTO, Tool-Temp AG



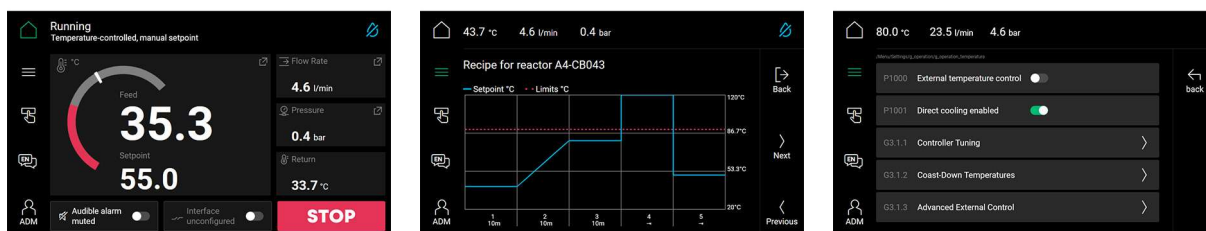
Embedded Temperiergeräte

Kundennutzen

Tool-Temp, ein führender Hersteller von Temperier- und Kühlgeräten, präsentiert die innovative Produktlinie MATIC. Diese verbessert die Energieeffizienz durch einen neuen Regler, bietet intuitive Konfigurierbarkeit durch ein 7"-Display und ermöglicht die Hinterlegung von Produktionsrezepten. Zusätzlich erleichtert der Remotezugriff und die Unterstützung von Feldbus-Schnittstellen die Fertigung.

Leistungen Noser Engineering

Durch die kurzfristig verfügbare Unterstützung eines erfahrenen Entwicklers von Noser Engineering kann die Time-to-Market verkürzt werden. Noser Engineering implementiert hauptsächlich übergreifende Aspekte im Backend. Dazu gehören die Fehlerbehandlung, die Erstellung und Ausführung von vorkonfigurierbaren Rezepten zur Unterstützung der Prozessautomatisierung sowie die Schnittstelle zur Web-Benutzeroberfläche. Eine Software-in-the-Loop-Simulation unterstützt den Test und die Optimierung des Regelalgorithmus im Sensor-Aktor-System. Unit- und Integrationstests sowie Erfahrungen in der sicheren Prozessvisualisierung garantieren eine hohe Qualität.



Einfach zu bedienen - mit hohem Benutzerkomfort

Technologien

CMake · Unit Tests · SQLite · Python · REST API · C++

Methoden

Testautomatisierung und Qualitätssicherung

Dienstleistungen

Managed Capacity

Tools

Git

Branchen

Industrie

Noser Engineering AG

Basel | Bern | Luzern | Rheintal | Thun | Winterthur | München

noser.com